

Praktischer Einsatz von Jati Schimmelpilz-Entferner

www.jati-gegen-schimmel.de



Die anwenderfreundliche Wirkkunk von Jati Schimmelpilz-Entferner ist selbst für so sensible Bereiche wie Küchen, Kinderzimmer und Schlafzimmer geeignet.



Silikonfugen sind Wartungsfugen. Sind sie verschimmelt müssen sie raus. Der Schimmel dringt tief in die Oberfläche ein. Dadurch sieht die Fuge unhygienisch aus. Unser Tipp: Vor dem Einbringen der neuen Silikonmasse zuerst den Untergrund der Fuge mit Jati Schimmelpilz-Entferner behandeln. Dadurch wird die Hintergrundbelastung reduziert und die neu eingefugte Silikonmasse sieht länger optisch sauber aus.



Typisches Kellerproblem gelöst: Jati Schimmelpilz-Entferner beseitigt auch unangenehme Gerüche, die nicht nur durch Schimmel, sondern auch durch geruchsbildende Bakterien hervorgerufen werden.

Einfache Anwendung von Jati Schimmelpilz-Entferner

Jati Schimmelpilz-Entferner auf die befallenen Stellen aufsprühen. Behandelte Pilzkulturen werden innerhalb von 60 Min. wirkungsvoll vernichtet. Abgetöteten Schimmelpilz danach entfernen.

Fragen Sie den Profi

Pilzbefall ist nicht immer sichtbar. Oft weist nur ein muffiger Geruch auf die „unsichtbar“ wuchernde Gefahr in Gipskartonplatten, Holzvertäfelungen und Hohlräumen hin. Bei großflächigem Schimmelpilzbefall empfiehlt es sich, einen Profi, z. B. einen Schadstoffsanierer oder Baubiologen, um Rat zu fragen. Er kann zum Sporengleich in der Luft und zur tatsächlichen Gesundheitsgefährdung umfassend Auskunft geben. Und er weiß, wie man die Ursache des Befalls dauerhaft beseitigt.



Zertifiziert nach
ISO 9001 : 2008

Mehr Informationen finden Sie
unter www.jatiproducts.de

Bezugsadresse:

JatiProducts
Jati - Lydia Tielke (e.Kfr.)
Kreuzberg 4, 59969 Hallenberg

www.jatiproducts.de
info@jatiproducts.de

fon: 02984/93493-0
fax: 02984/93493-29

07/2015

Biozidprodukte vorsichtig verwenden. Vor Gebrauch stets Etikett und Produktinformationen lesen. Erhältlich auch im Internet unter www.Schimmelpilz-Entferner.de.

Jati Schimmelpilz Entferner



Verbraucherinformationen

Vernichtet Schimmelpilze, deren Sporen und Bakterien. Wirkt schimmelhemmend und verhindert so den schnellen Neubefall.

Beseitigung von Schimmelpilzen in Innenräumen, z. B. Schlaf- und Wohnräumen, Bädern, Küchen, Kellerräumen, Dachgeschossen, Lagerräumen.

NEU: mit Aktivsauerstoff und stabilisierenden Fruchtsäuren



Schimmelpilz: Das sollten Sie wissen!

leicht
biologisch
abbaubar

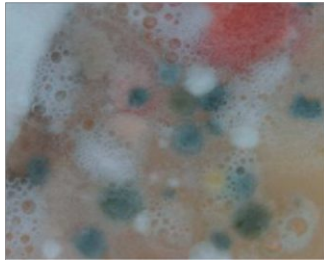
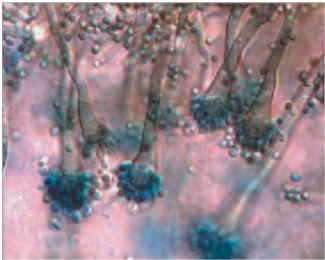
www.jati-gegen-schimmel.de

Der Schimmelpilz ...

Zunächst sind es nur kleine, hässliche, grau-schwarze Flecken an der Wand. Doch dieser störende Wandbelag kann sich schnell zu einer Gefahrenquelle für alle Bewohner des Hauses ausweiten: Es handelt sich um die sichtbaren Spuren von Schimmelpilzen, die bei hoher Raumfeuchtigkeit und unzureichender Belüftung optimale Lebensbedingungen vorfinden. Die Vermehrung erfolgt durch Sporulation, das bedeutet, der Pilz gibt eine Unmenge an Sporen ab.

Allergische Reaktionen ...

Die Sporen der Schimmelpilze können bei entsprechend disponierten Menschen zu allergischen Reaktionen bis hin zu Asthma führen. Mit dem Kot der Hausstaubmilben stellen die Schimmelpilzsporen die wichtigsten Allergene der Raumluft dar.



Schimmelpilze gedeihen ...

am besten, wenn sie einem hohen Grad an Luftfeuchtigkeit ausgesetzt sind. Bevorzugt sind sie in dauerfeuchten Ecken, im Bad, an Duschvorhängen und dauerelastischen Fugen zu beobachten. Genauso häufig treten Schimmelpilze an Wänden, neben Fenstern, hinter Schränken und Fußleisten, aber auch in feuchten Kellerräumen, Weinkellereien und Lagerräumen auf. Die Ursachen für hohe Luftfeuchtigkeit sind neben Baufehlern auch falsches Lüftungsverhalten.

- **Dauerfeuchte Ecken**
- **Feuchte Wände**
- **Hinter Schränken**
- **Versteckt hinter Fußleisten**
- **Feuchte Kellerräume**
- **Fensterlaibungen**
- **Vorrats- und Lagerräume**



Jati Schimmelpilz-Entferner wirkt auch bei massivem Befall. Allerdings empfehlen wir in solchen Extremfällen, die Ursachen durch den Profi ermitteln und beseitigen zu lassen. Es geht um Ihre Gesundheit.

Jati Schimmelpilz-Entferner

- vernichtet Schimmelpilze, Sporen und Bakterien
- wirkt Schimmelhemmend und verhindert somit den schnellen Neubefall
- wirkt effektiv an allen Materialien, wie Mauerwerk, Putz, Holz, Kunststoff
- frei von: Chlor, Hypochlorit, Alkoholen, Aldehyden und Quartären Ammoniumverbindungen
- leicht biologisch abbaubar
- sparsam in der Anwendung (ca. 100 ml je m²)
- erhielt die Note „sehr gut“ für Hautverträglichkeit (Dermatest 2009)

Beseitigung von Schimmelpilzen in Innenräumen, z. B. Schlaf- und Wohnräumen, Badezimmern, Küchen, Kellerräumen, Dachgeschossen und Lagerräumen.

Hautverträglichkeit
„sehr gut“
Dermatest 2009



NEU
Schimmelpilz-Entferner

vernichtet auch Schimmel-Sporen

Zur Beseitigung von Schimmelpilz, Schimmelsporen und Bakterien. Schimmel und Bakterien sind die Ursache für Schilf- und Mauerwerksschimmel, Schimmelflecken und andere Schäden (z. B. Schimmelflecken).

Einmalige Handhabung: Vor Gebrauch gründlich umrühren. Auf die schimmelflecken beauftragen. Nach 10 Minuten gründlich abwaschen. Nach dem Abwaschen gründlich nachspülen. Vor dem Gebrauch gründlich umrühren. Vor Gebrauch gründlich umrühren. Vor Gebrauch gründlich umrühren.

NEU
Schimmelpilz-Entferner

• 100 ml
• 100 ml
• 100 ml